



les skieurs du Mont-Aiguille

ANNEE SCOLAIRE 2024-2025

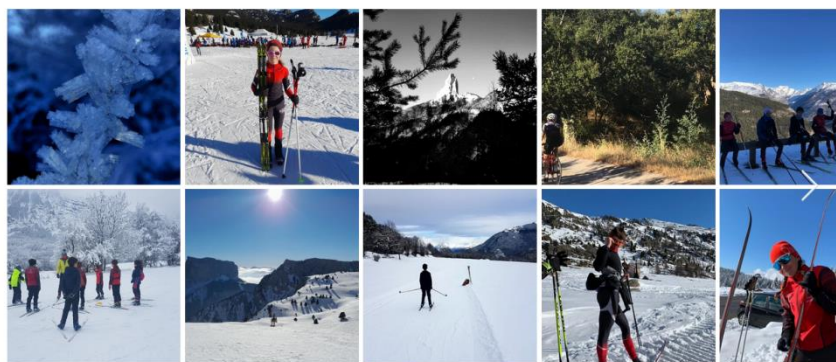
Les Skieurs du Mont Aiguille (SMA) est une association qui a pour mission de proposer la découverte, la pratique et le perfectionnement des activités sportives de plein air. Elle s'adresse aux jeunes à partir du CP (U9) sans limite d'âge.



Course à pieds, ski-roue, randonnée en montagne, ski de fond, VTT, vélo de route, sports collectifs, course d'orientation, escalade, tir à la carabine... ses adhérents peuvent découvrir et pratiquer de multiples activités pour leurs loisirs, leur épanouissement ou pour s'engager dans un parcours d'athlète et se préparer à participer à des compétitions des disciplines du ski de fond et du biathlon.

L'association des SMA est un groupe de personnes engagées pour :

- Accompagner les jeunes skieurs sur les compétitions pour les encourager
- Des chantiers bénévoles à la bergerie-refuge des Chaumailoux
- Rechercher des fonds pour la vie de l'association et des skieurs



Basée en Trièves depuis 1934, les SMA ont pour partenaire incontournable l'association du Foyer de ski de Fond et le domaine nordique de la commune de Chichilianne.

En parallèle aux cours et entraînements des SMA, des activités de loisirs sont proposées par le Foyer

de ski de Fond durant les vacances d'hiver.

Envie de découvrir l'univers de l'association, les infos sur la bergerie ou de retrouver les infos pour s'inscrire en ligne :

www.skieursdumontaiguille.fr

Une question administrative ou financière ?

Contacteur Catherine SALOMON : 07 87 80 51 20

Une question sur l'organisation ou les entraînements ?

Contacteur Guillaume, le coach au 06 71 73 16 36

L'inscription au ski-club a lieu en ligne :

www.skieursdumontaiguille.fr puis onglet "ski club" puis "s'inscrire au club" ou via ce QR code →



Le règlement de l'adhésion à l'association et de l'inscription au ski club se fait en ligne sur la plateforme sécurisée "helloasso".

Les virements mensuels sont possibles. (contacter la trésorière Catherine et utiliser le RIB des SMA qui est sur le site)

Un coup de main pour s'inscrire ou besoin d'infos pour la séance de découverte ?

Appeler Guillaume 0671731636

Catégories	Tarifs
U signifie "Under". Un jeune U11 a donc moins de 11 ans	Adhésion SMA : 25 € pour la famille ou 11 € en individuel Votre adhésion vous permettra de profiter d'une nuit à la bergerie-refuge des Chaumailoux
CLUB U9 à U11 Catégories du groupe "des primaires"	410 € + adhésion SMA
CLUB U13 et U15 Catégories du groupe "des collégiens"	500 € + adhésion SMA
CLUB U16 et U18 Catégories du groupe "des lycéens"	500 € + adhésion SMA
Moniteurs Fédéraux (MF)	1 € + Adhésion SMA

Réduction de 15 % pour le second enfant et de 20 % pour le 3^{ème}.

Pour les U9-U15, le tarif demandé aux familles est inférieur de 50% au coût réel des entraînements et du matériel. Pour les U16-U18, il est inférieur au coût réel du pack (licence + forfait + stages d'automne et de Noël + inscriptions aux courses + encadrement des MF). Ces tarifs sont possibles grâce à l'engagement des partenaires et aux actions des bénévoles du club.

LA RENTREE DU SKI CLUB

Séances d'essai : MERCREDIS 18 et 25 SEPTEMBRE de 10h à 12h pour les primaires et de 14h30 à 16h30 pour les collégiens au foyer de ski de fond de Chichilianne.

Prévoir des affaires de sport

Les entraînements ont lieu les mercredis pour les primaires, les mercredis et les samedis pour les collégiens et le samedi pour les lycéens. Les courses ont lieu les week-ends et les stages d'entraînement ont lieu durant les vacances scolaires. Le planning est sur le site de l'association.

Dates des stages des vacances d'automne et des vacances de Noël 2024 :

	vacances d'automne à la Féclaz en ski-roue	vacances de Noël (lieu à confirmer)
Groupe des primaires	19-21 octobre 2024	26 au 28 décembre 2024
Groupe des collégiens et +	23-26 octobre 2024	21 au 24 décembre 2024

Le prix de l'inscription comprend : Le montant des stages d'automne et de Noël (6 à 8 jours au total), la licence loisir ou compétition (FFS), le forfait de ski de fond Isère-Drôme, les infrastructures du club, l'encadrement et les cours, les frais d'inscription aux courses régionales, le prêt du matériel de ski et le fart.

Les athlètes qui ont des besoins spécifiques (forfait National, participation à des courses Nationales, matériel non prévu par le club règlent la différence.)

Le club facilite l'achat de matériel technique en faisant bénéficier annuellement aux athlètes des tarifs préférentiels proposés par les fournisseurs et de facilités de rachat.